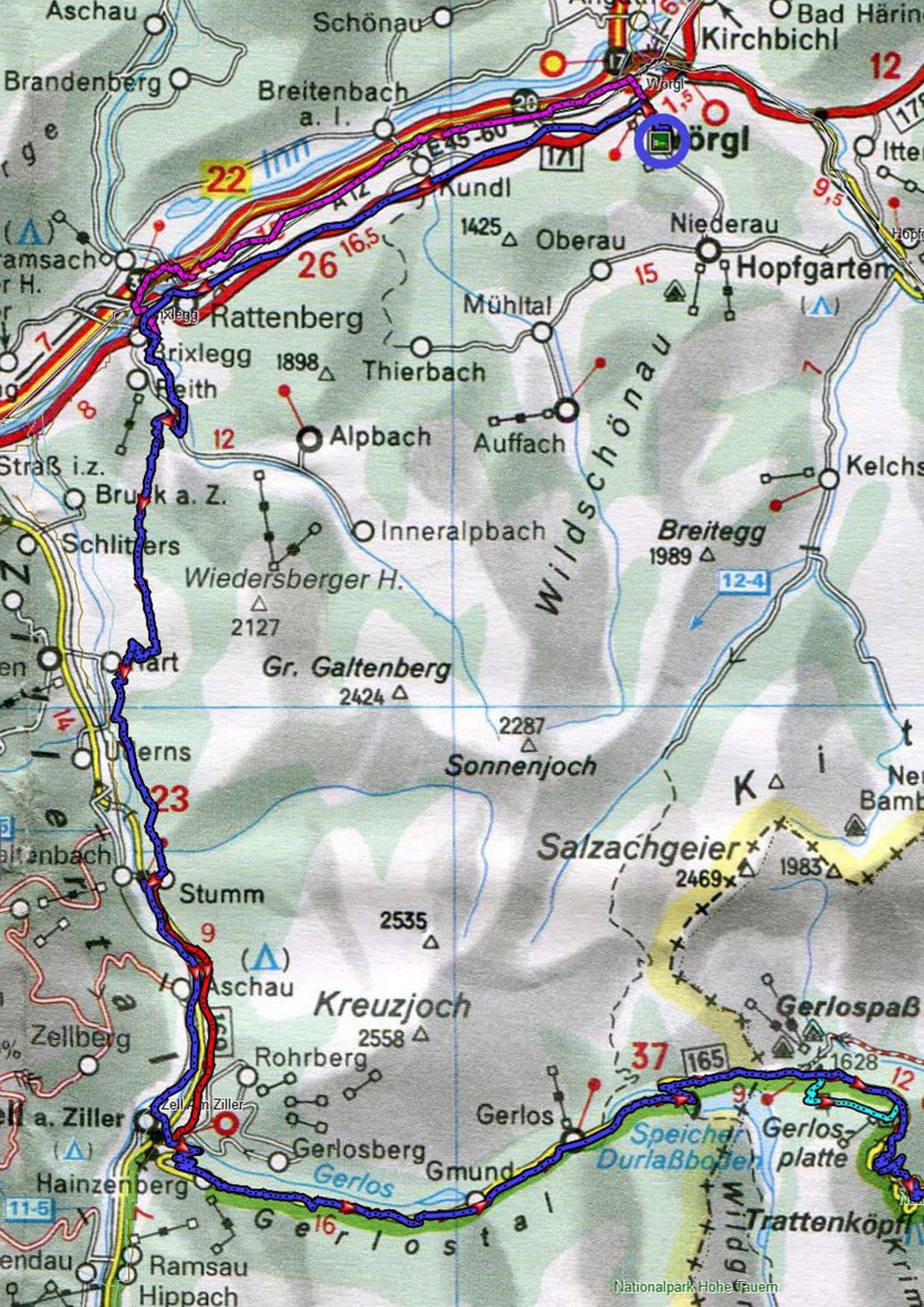


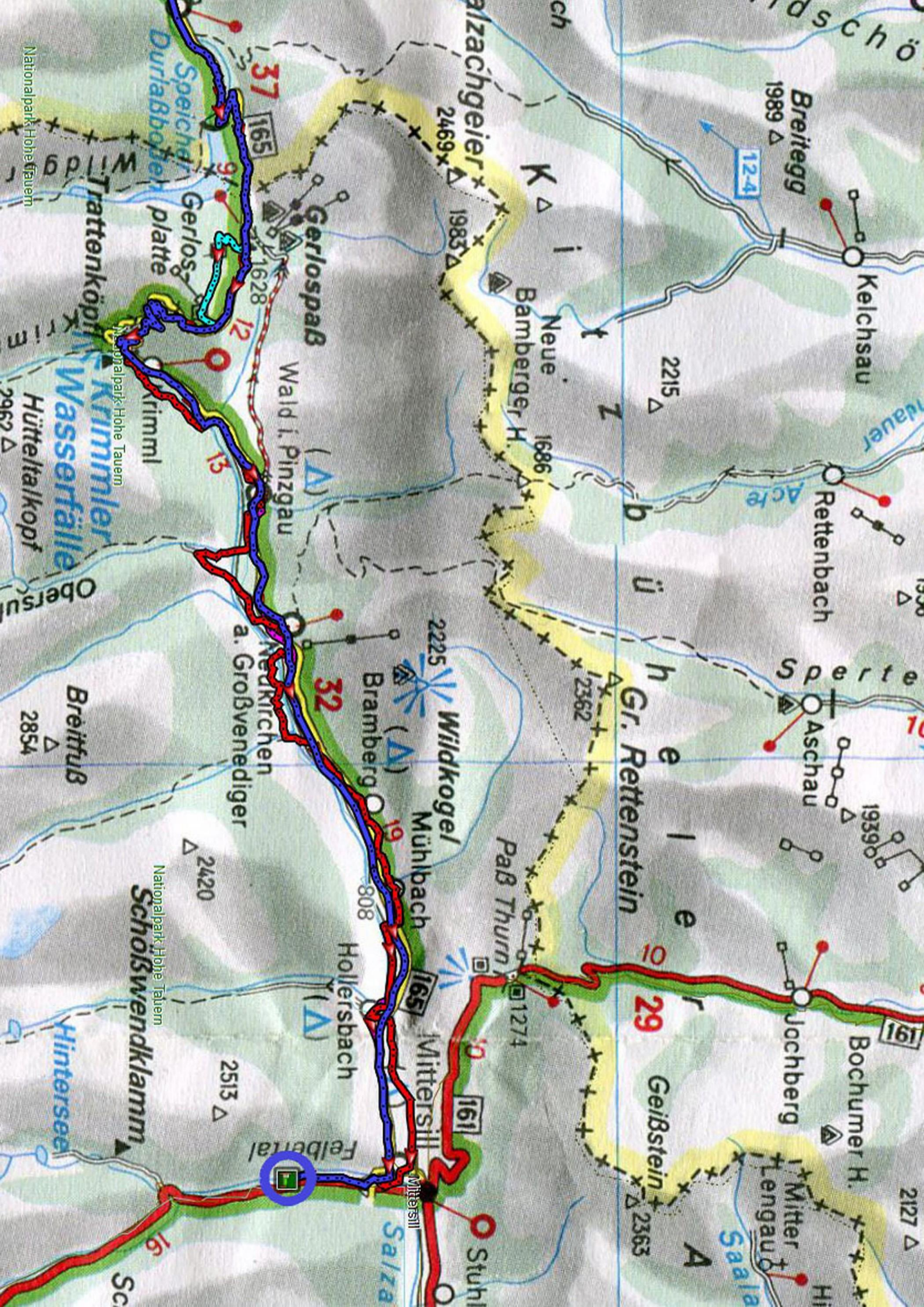
GBBT 2013 Wörgl – Wörgl

vrijdag 30 augustus t/m zaterdag 7 september

vr 30-08	reisdag	
za 31-08	Wörgl – Mittersill	116 km – 2200 hm
zo 01-09	Mittersill – Lienz	118 km – 2530 hm
ma 02-09	Lienz – Millstatt	116 km – 1660 hm
di 03-09	rustdag	
wo 04-09	Millstatt – Mauterndorf	95 km – 2720 hm
do 05-09	Mauterndorf – Rauris	110 km – 2100 hm
vr 06-09	Rauris – Wörgl	118 km – 1175 hm
za 07-09	reisdag	673 km – 12385 hm







Nationalpark Hohe Tauern

Nationalpark Hohe Tauern

Nationalpark Hohe Tauern

Breittub
2854

Sc

ch

1241

37

165

9

12

13

32

19

165

161

10

165

10

16

191

2127

2469

1983

1628

2215

1686

2225

2362

1274

2363

2513

2420

2854

1939

1989

1989

1939

1939

1939

1939

1939

1939

1939

1939

1939

1939

1939

1939

1939

1939

1939

1939

1939

1939

1939

1939

1939

1939

1939

1939

1939

1939

1939

1939

1939

1939

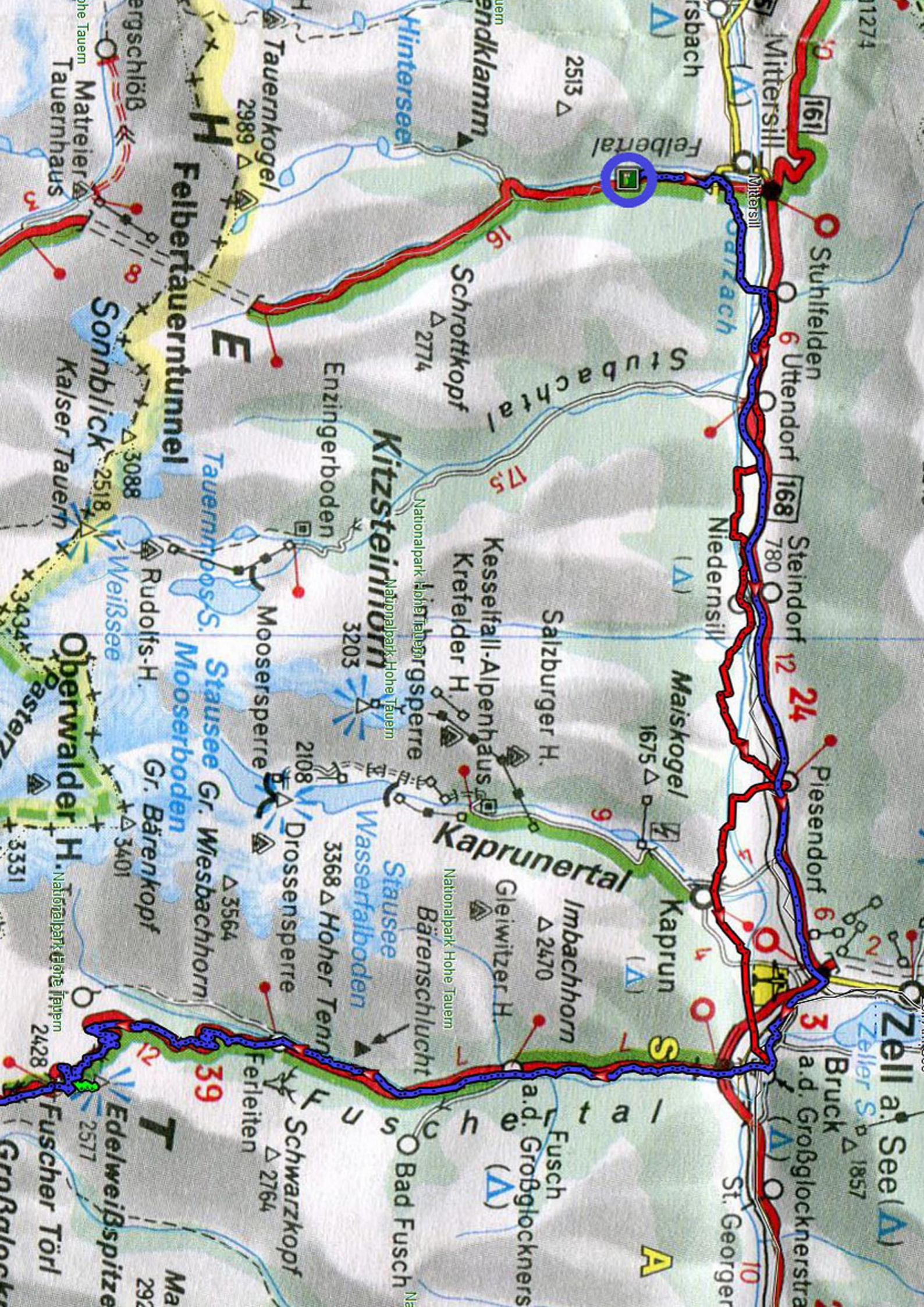
1939

1939

1939

1939

1939



11274

Mittersill

Stuhlfelden

Felbertal

2513

Schrottkopf

2774

Kitzsteinhorn

Enzingerboden

Moosersperre

Stausee Gr. Wiesbachhorn

Gr. Bärenkopf

Rudolfs-H.

Weisssee

Moosersperre

Stausee Gr. Wiesbachhorn

Zell a. See (A)

Bruck a.d. Großglocknerstraße

St. Georger

Fusch a.d. Großglockners

Imbachhorn

Gleiwitzer H.

Kaprun

Maiskogel

Salzburger H.

Kesselfall-Alpenhaus

Krefelder H.

Kitzsteinhorn

Moosersperre

Stausee Gr. Wiesbachhorn

Gr. Bärenkopf

Rudolfs-H.

Weisssee

Moosersperre

Stausee Gr. Wiesbachhorn

Gr. Bärenkopf

Edelweißspitze

Fischer Törl

Bad Fusch

Schwarzkopf

Ferleiten

2764

2571

292

2428

3331

3401

3434

3088

2518

2989

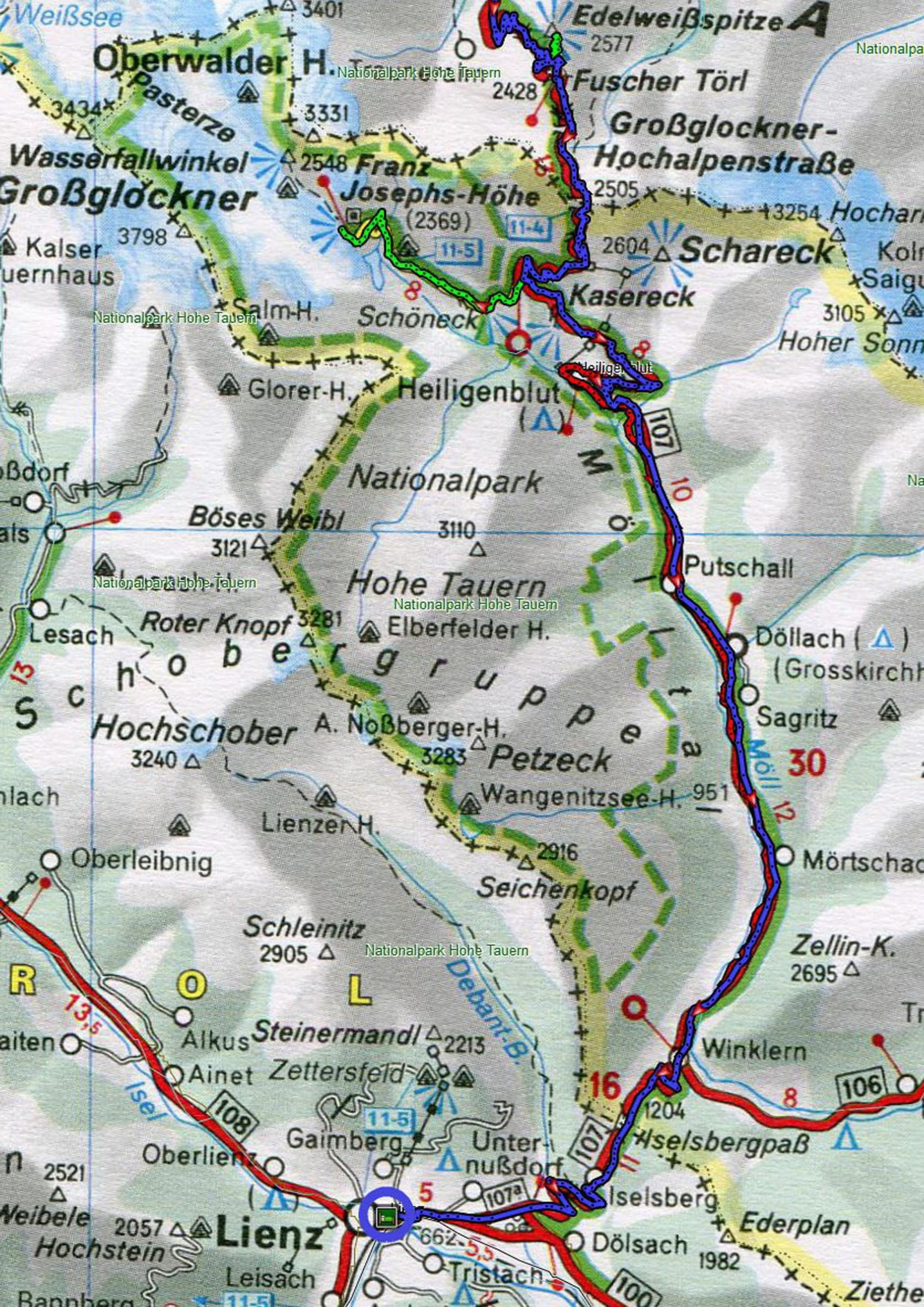
2774

2774

2774

2774

2774





ienenz

eisach

Amlach

Dölsach

Lengberg

Nikolsdorf

Flaschberg

Zwickenberg

Irschen

Dellach

Drautal

Greifenburg

Waisach

Ederplan

Ziethenkopf

Scharnik

Hochkreuz

Emberger A.

Berg

Compton-H.

Spitzkofel

Sandspitze

Schatzühel

Gailberg Sattel

Torkofel

Reibkofel

St. Lorenzen

i. Lesachtal

Liesing

Birbaum

St. Jakob

Zwölferspitz

weißstein-Hs.

Hochalpjoch

M. Coglians

Hohe Warte

Pollnik

Würmlach

Mautner

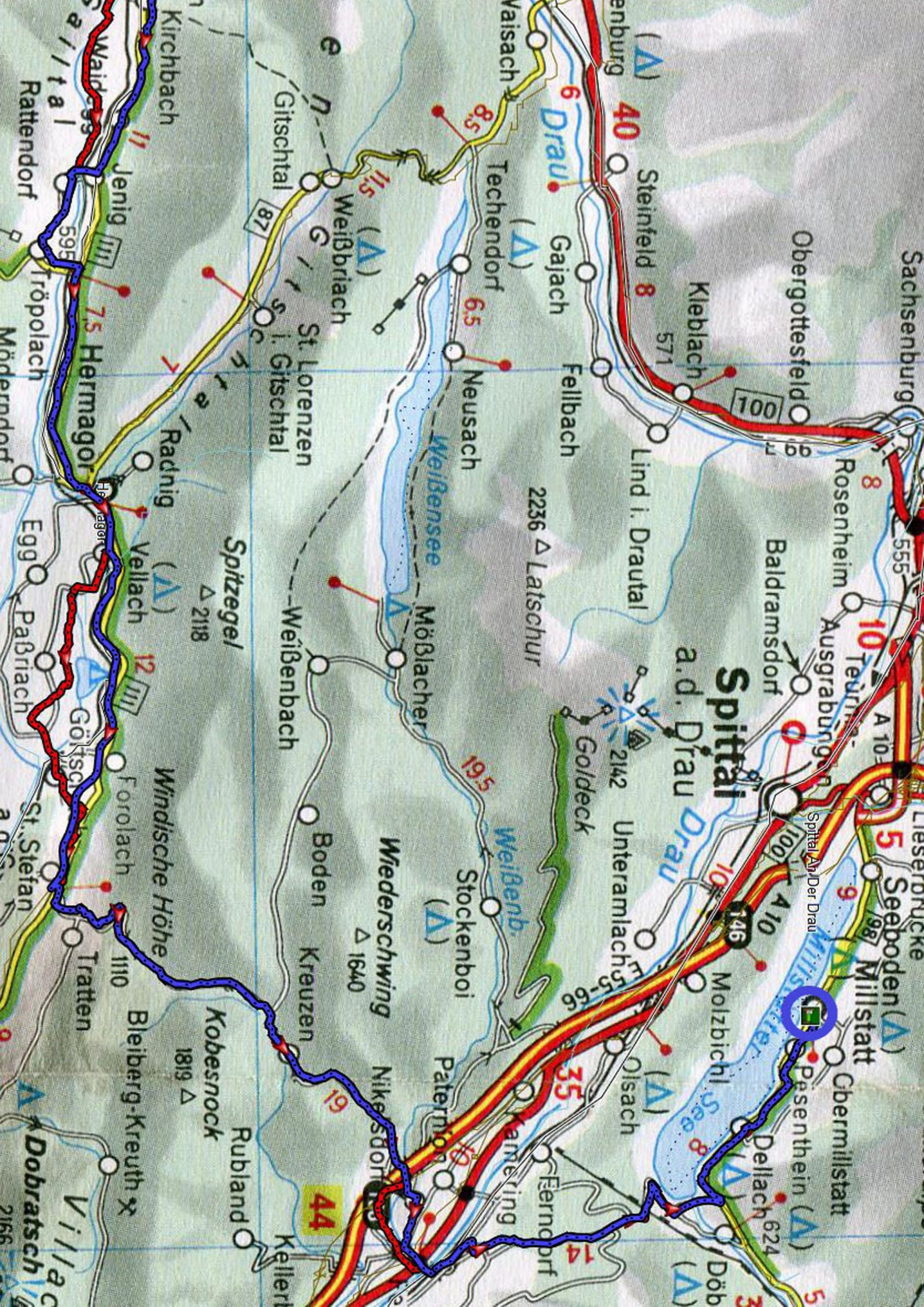
Laas

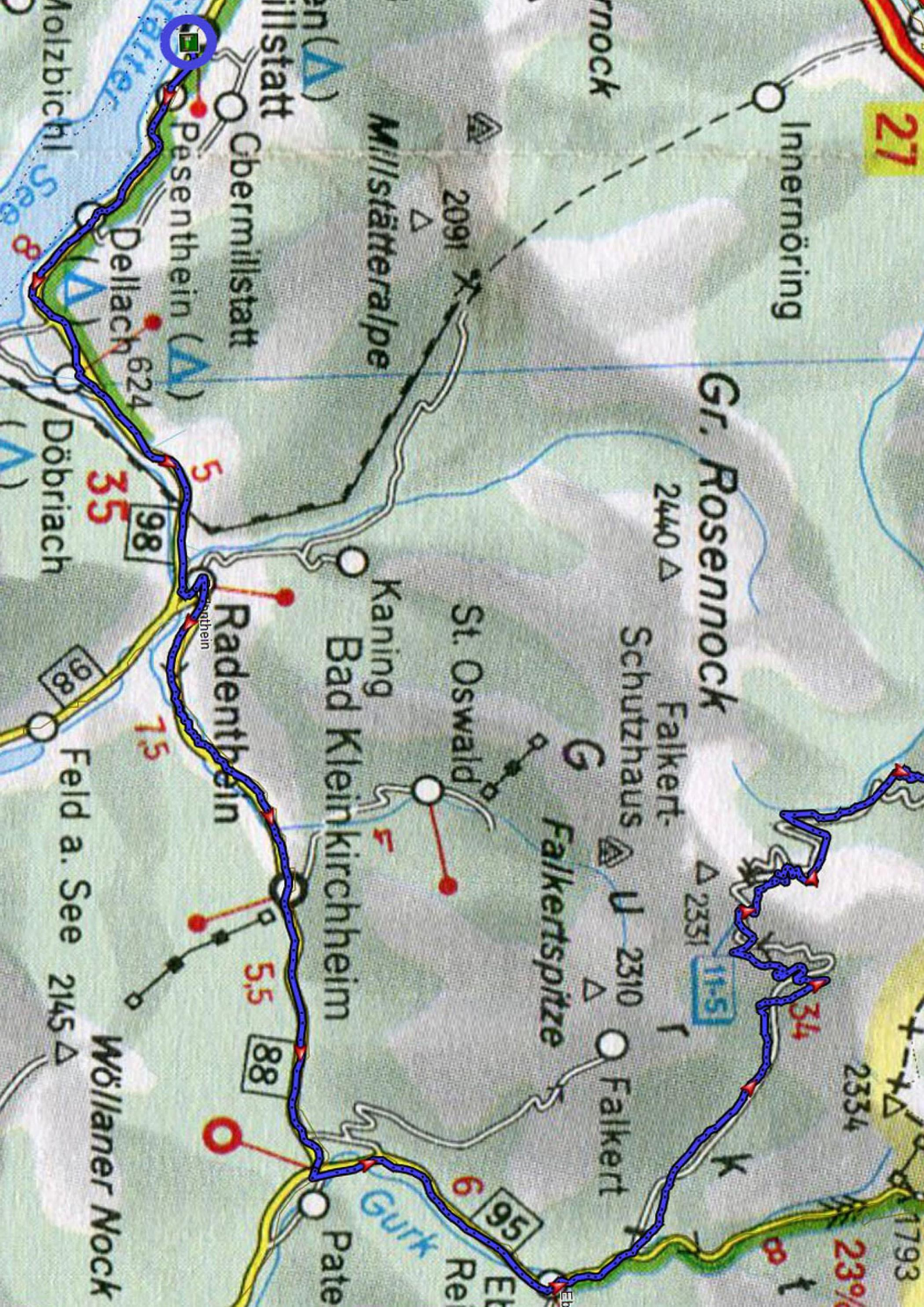
Kötschach

Dellach

Reisach







27

Innernöring

Gr. Rosenmoch

2440 Δ

Falkert-Schutzhaus

G

Falkertspitze

U 2310 Δ

Falkert

St. Oswald

Kaning

Bad Kleinkirchheim

Radenthain

Dellach 624

Döbriach

Feld a. See 2145 Δ

Willaner Nock

Millstätteralpe

Obermillstatt

Pesenthein (Δ)

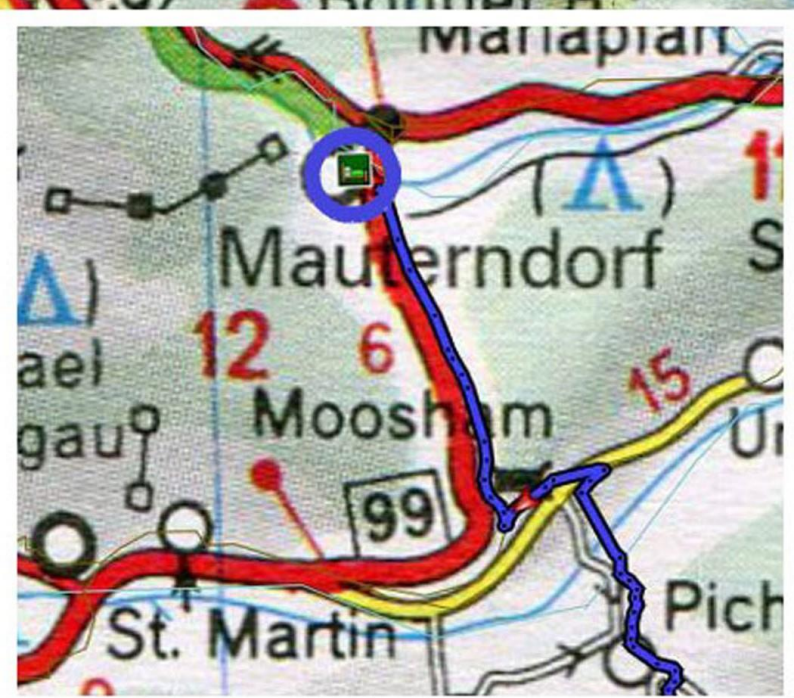
Molzbiachl

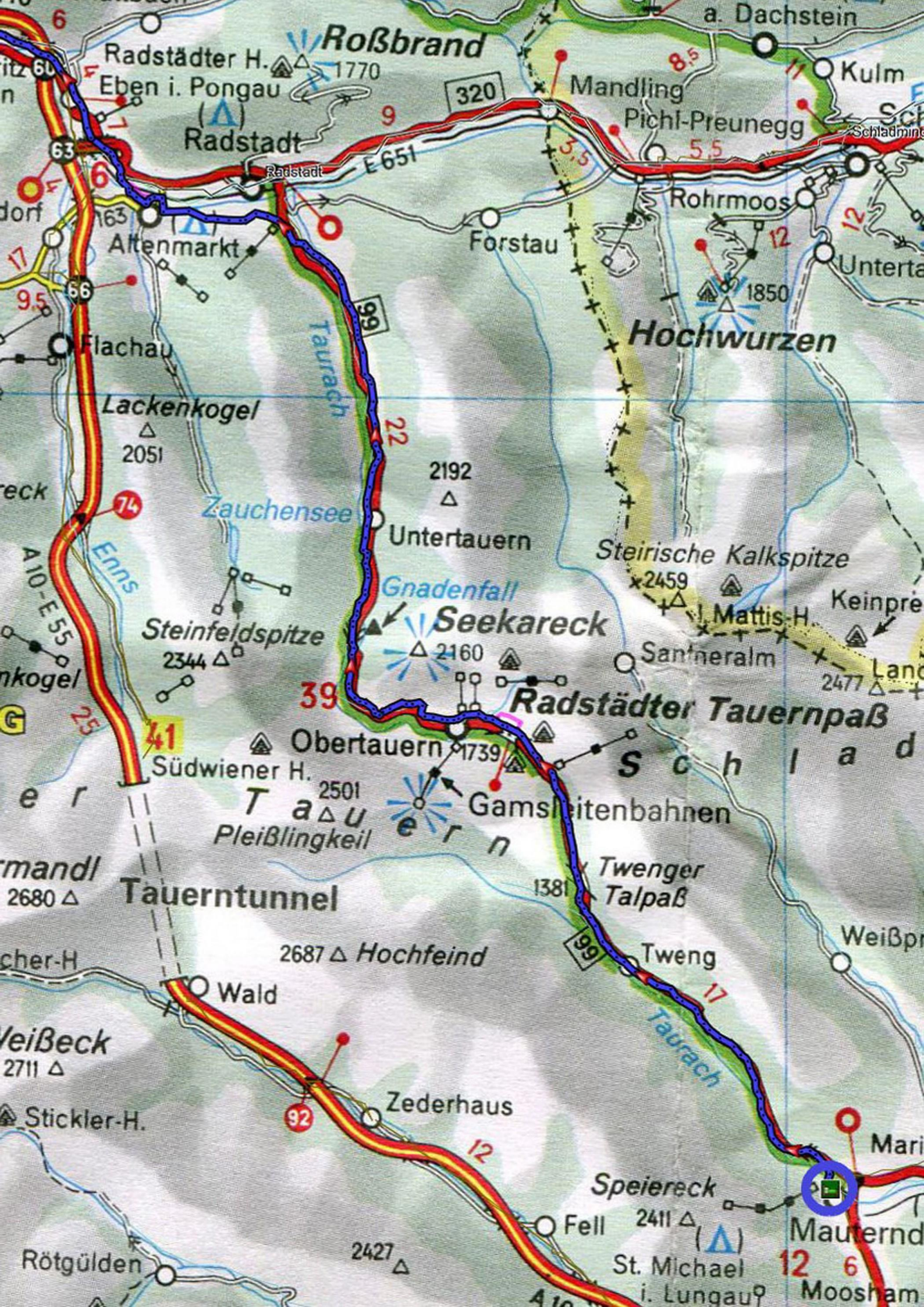
2334

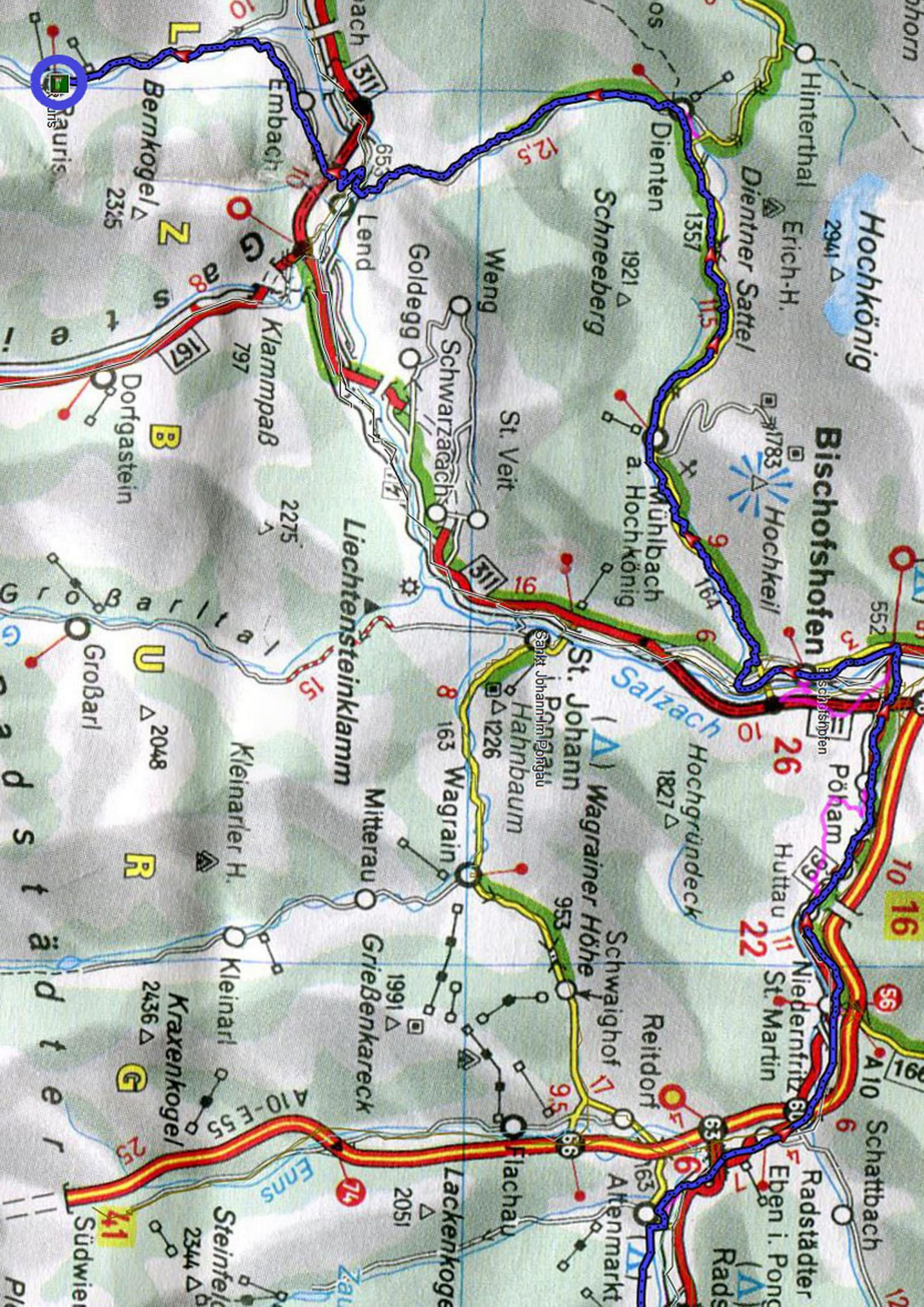
1793

23%









Hochkönig
2941 Δ

Bischofshofen

Pöham

Niederfritz
St. Martin

Hochgründeck
1827 Δ

Reitdorf

St. Johann

St. Veit

Wagnrain

Lackenkogel

Mitterau

Liechtensteinklamm

Kleinarler H.

Kleinarl

Kraxenkogel
2436 Δ

Südwier

Großarl

Pauris

Hinterthal

Erich-H.

Dientner Sattel

Dienten

Sneebach

Weng

Schwarzach

Goldegg

Lend

Klammab

Dorfgastein

Bernkogel
2345 Δ

Großarl

Kleinarler H.

Kleinarl

Kraxenkogel
2436 Δ

Südwier

A10

Schattbach

Radstädter

Eben i. Pongau

Rads

Altenmarkt

Flachau

Flachau

Flachau

Flachau

Flachau

Flachau

Flachau

Flachau

Flachau

Flachau

Flachau

Flachau

Flachau

Flachau

12

6

6

6

6

6

6

6

6

6

6

6

6

6

6

6

6

6

6

6

10

16

16

16

16

16

16

16

16

16

16

16

12

6

6

6

6

6

6

6

6

6

6

6

6

6

6

6

6

6

6

6

12

6

6

6

6

6

6

6

6

6

6

6

6

6

6

6

6

6

6

6

12

6

6

6

6

6

6

6

6

6

6

6

6

6

6

6

6

6

6

6

12

6

6

6

6

6

6

6

6

6

6

6

6

6

6

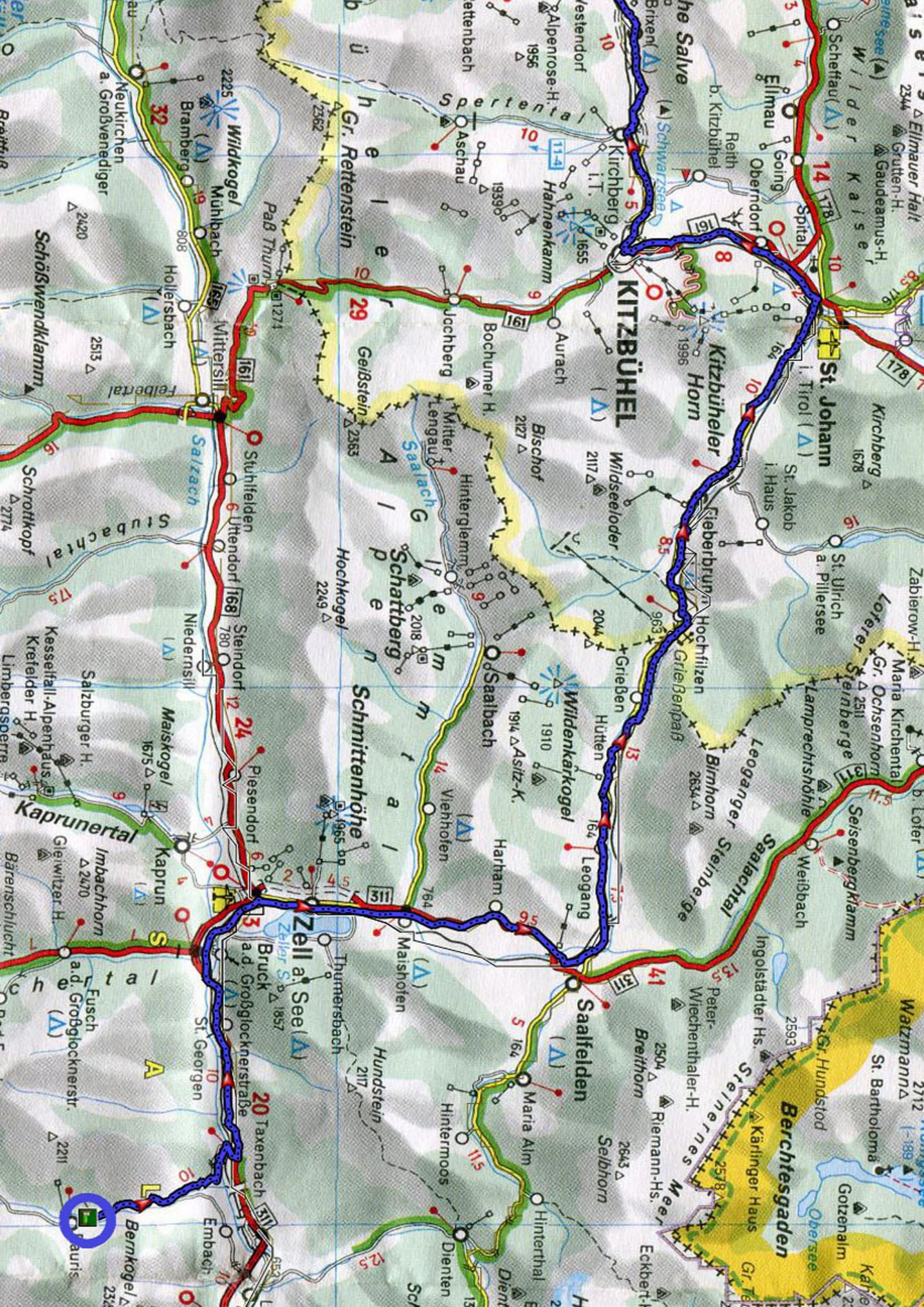
6

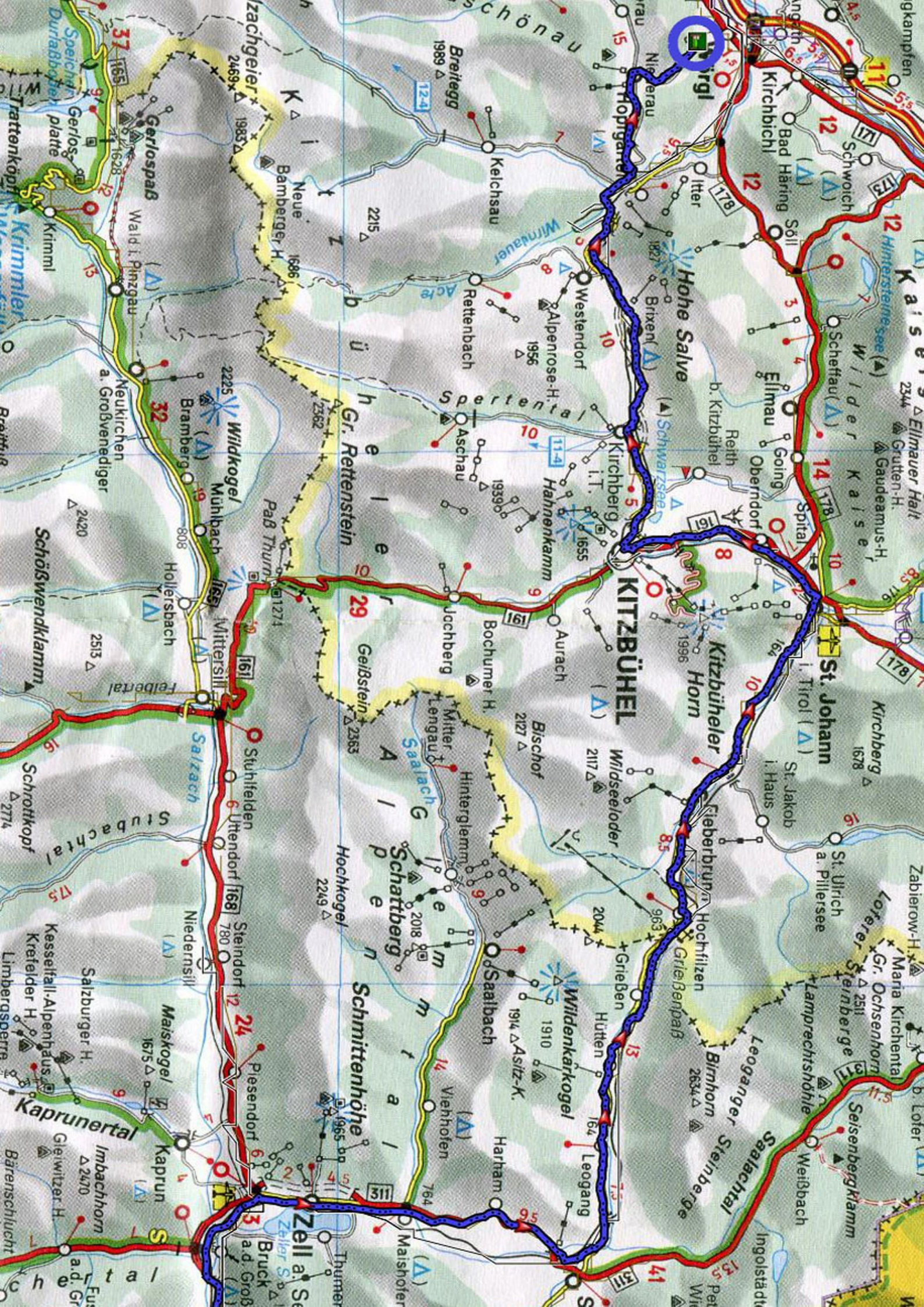
6

6

6

6





Hoogteprofiel GBBT 2013

Wörgl – Mittersill
116km – 2200hm

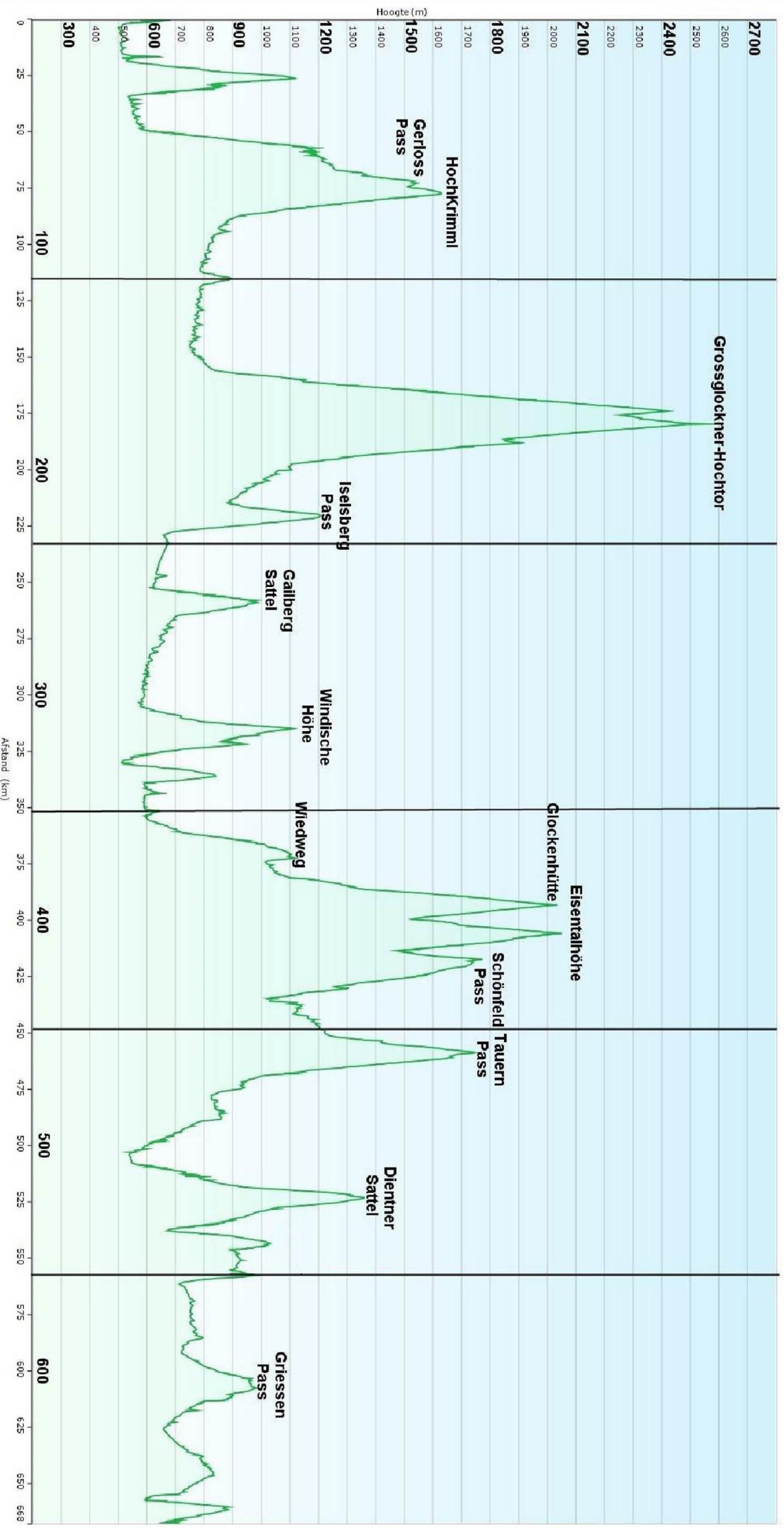
Mittersill – Lienz
118km – 2530hm

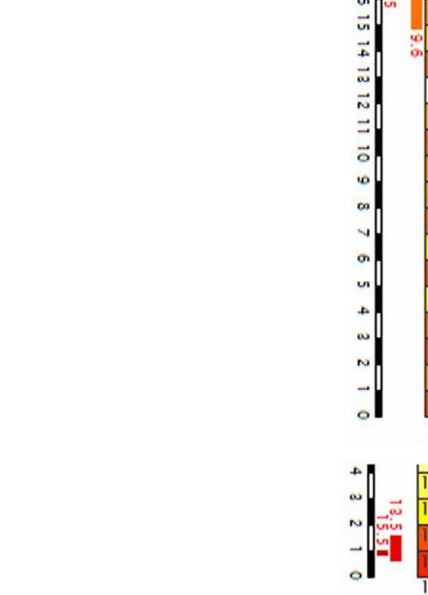
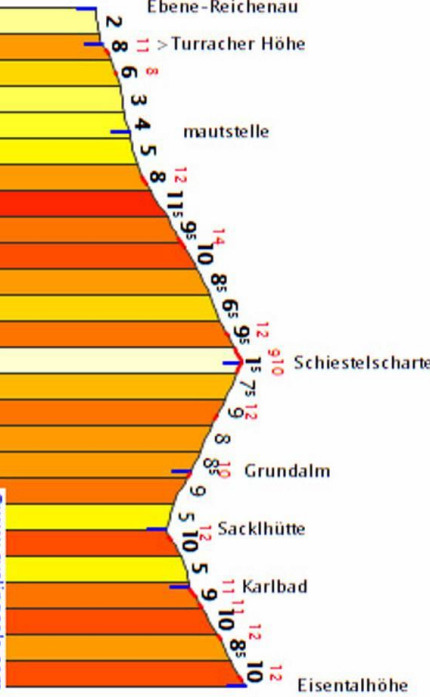
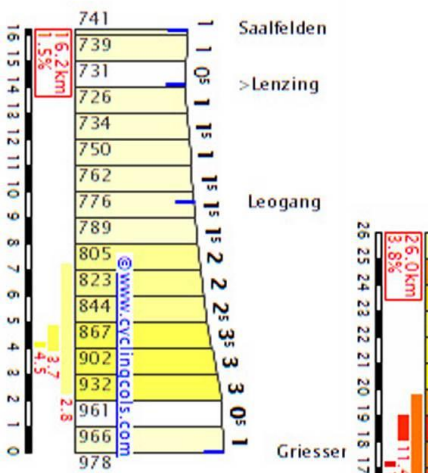
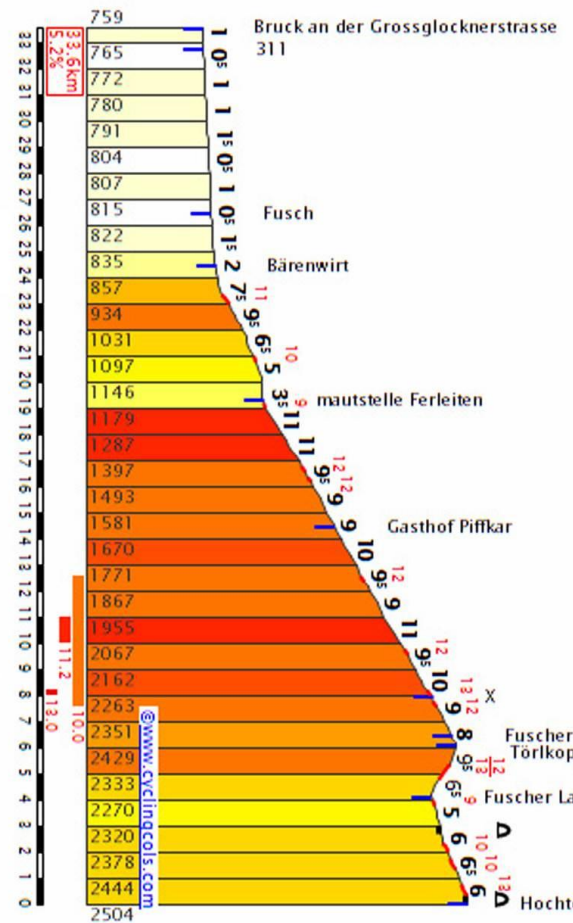
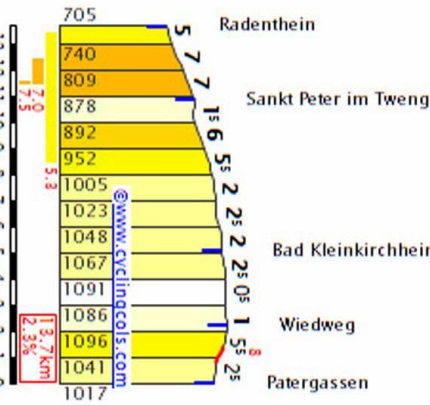
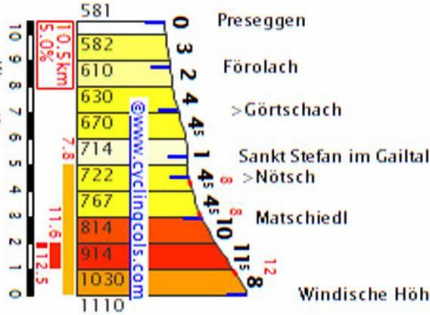
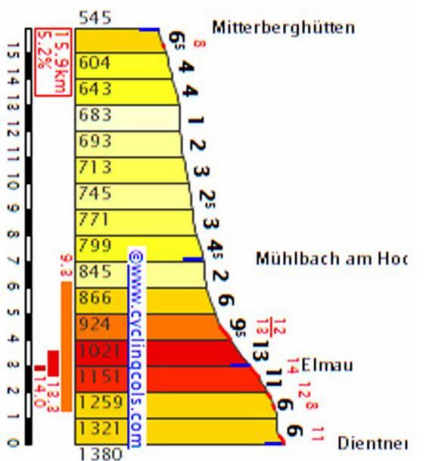
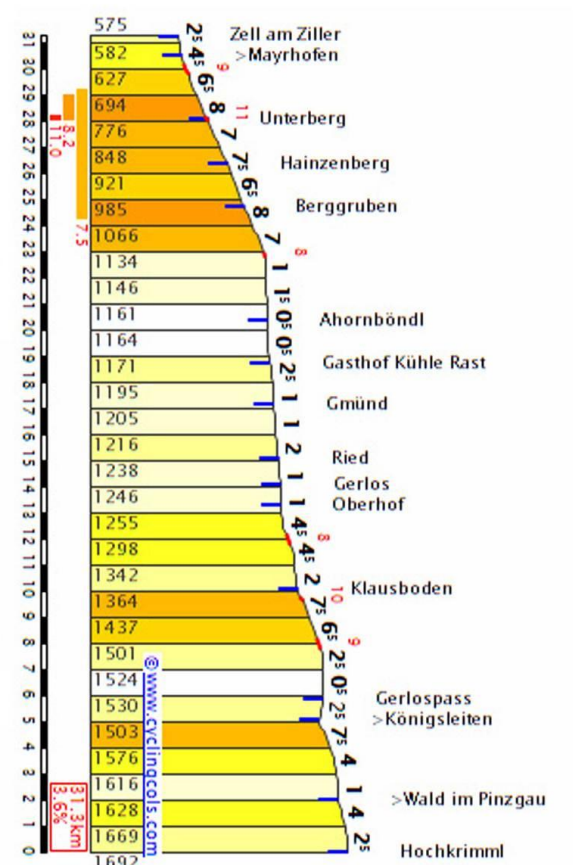
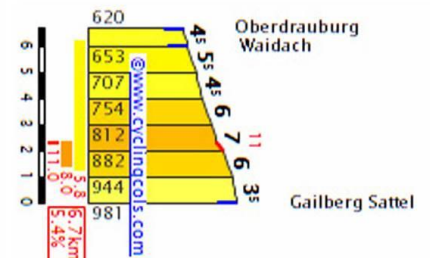
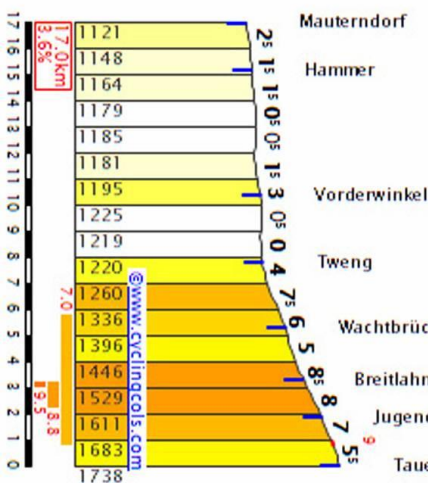
Lienz – Millstatt
116km - 1660hm

Millstatt – M'dorf
95km – 2720hm

M'dorf – Rauris
110km – 2100hm

Rauris - Wörgl
118km – 1175hm



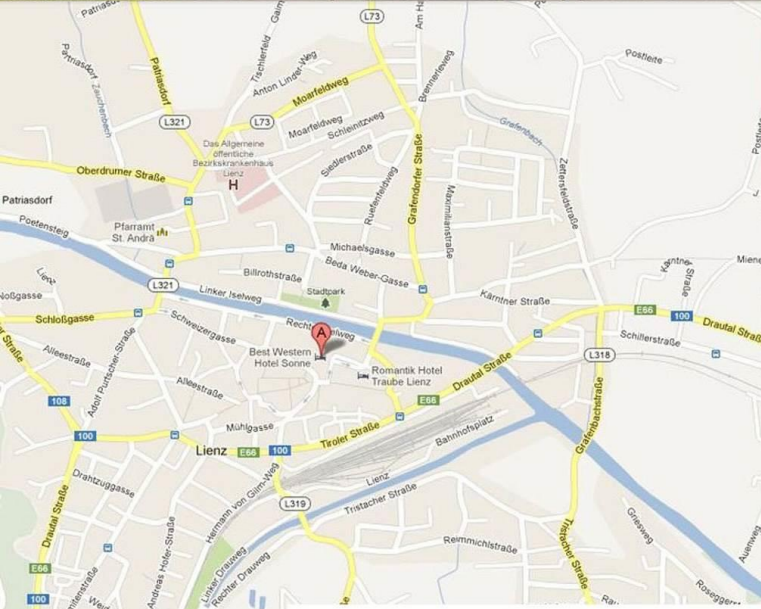




Gasthof Hennersbergerhof
 Hennersberg 1, 6300 Würgl
 +43 5332 727 28
 anni@hennersbergerhof.at

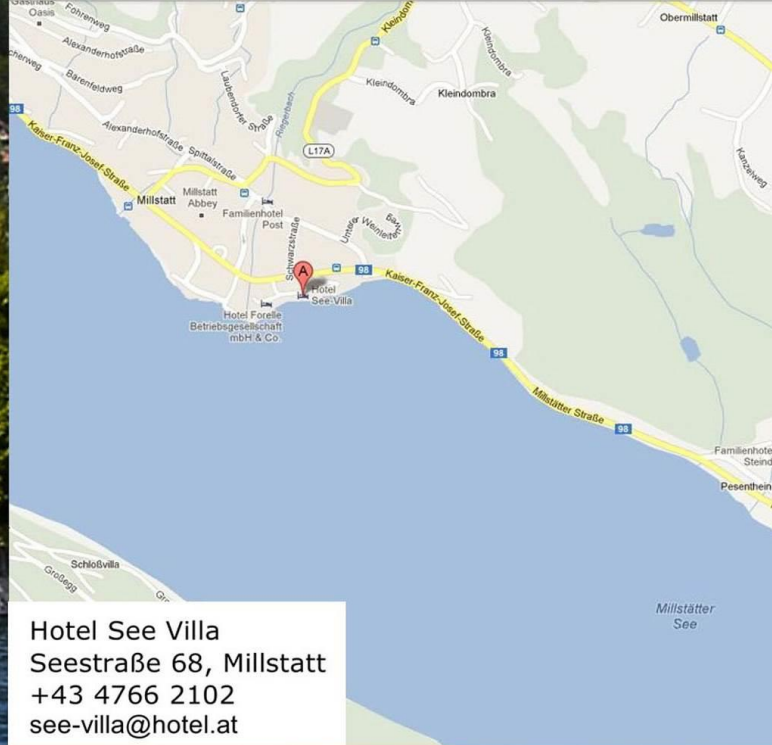


Gasthof Haidbach
 Oberfelben 8, A-5730 Mittersill
 +43 6562 4013
 gasthof@haidbach.at

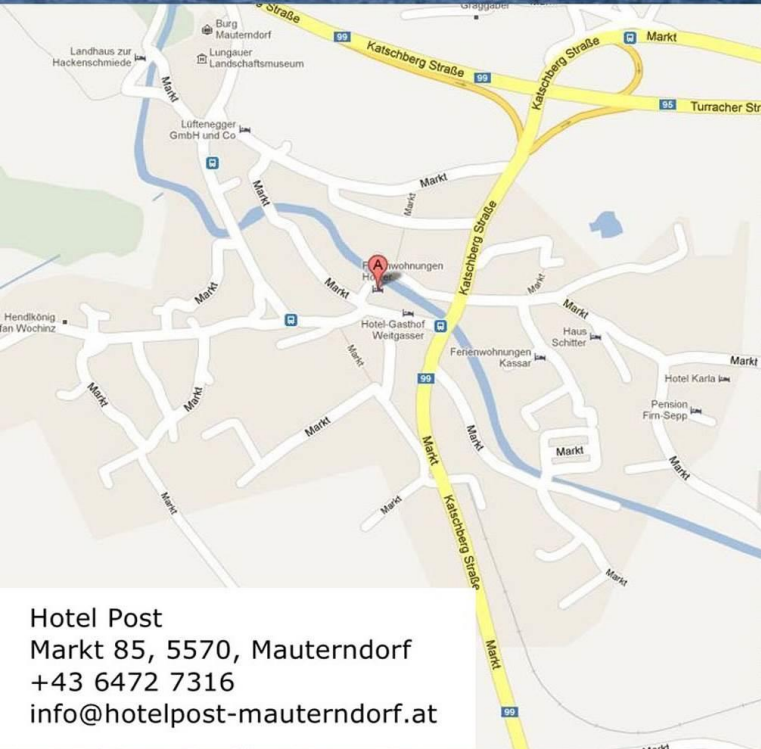


Best Western Hotel Sonne
 Südtiroler Platz 8, A-9900 Lienz
 +43 4852 63311
 info@hotelsonnelienz.at

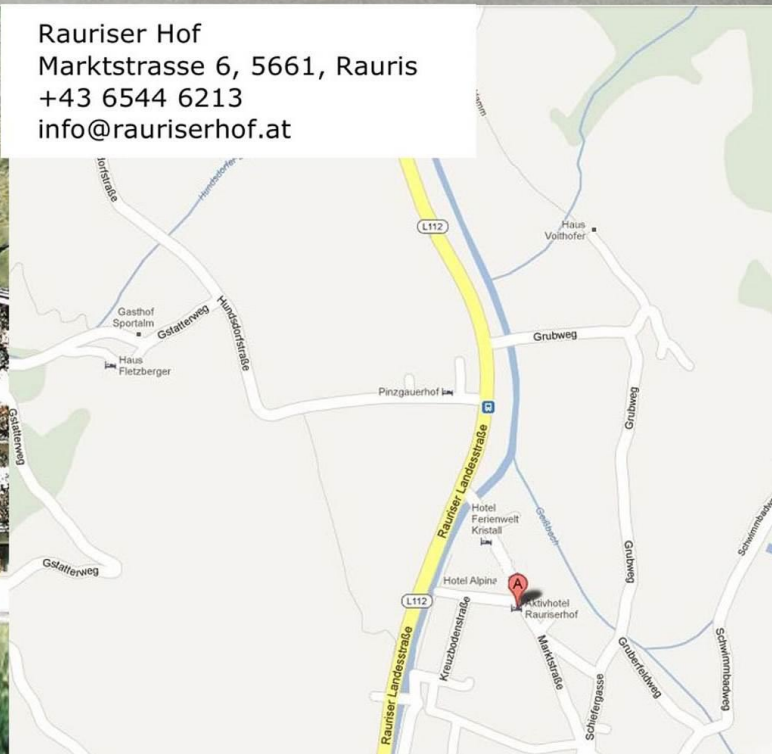




Hotel See Villa
Seestraße 68, Millstatt
+43 4766 2102
see-villa@hotel.at



Hotel Post
Markt 85, 5570, Mauterndorf
+43 6472 7316
info@hotelpost-mauterndorf.at



Rauriser Hof
Marktstraße 6, 5661, Rauris
+43 6544 6213
info@rauriserhof.at

Etappe 1 Wörgl - Mittersill, 116 km en 2200 hoogtemeters. Hoogtewinst Aankomst-Start: 208m

Plaats	wegnr.	km	hm	Plaats	wegnr.	km	hm
Hennersbergerhof	L3/lokaal	0	684	Opferstock	B165	63	1208
Wörgl	B171	3	509	Gerlos Pass	B165	75	1531
Kundl	B171	8	520	tol & langs Hochkrimml	B165/lok.	79	1628
Brixlegg	B171	18	533	Gasthof Schönmoosalm	lokaal	81	1428
Reith im Alpbachtal	L5	21	669	Krimml	L113	87	1053
Top Col, Kerschb Sattel?	lokaal	27	1119	Vorderkrimml	L113	90	901
Hart im Zillertal	lokaal	33	660	Wald im Pinzgau	B165	93	881
Stumm	lokaal	41	561	Neukirchen am Grossv.	lok./B165	97	847
Kaltenbach	L300	42	551	Bramberg am Wildkogel	B165	103	815
Aschau im Zillertal	L300	45	566	Hollersbach im Pinzgau	B165	109	808
Zell am Ziller	lok./B165	50	582	Mittersill	B165/lok.	113	787
Hainzenberg	B165	55	921	Gasthof Raidbach	B108/lok.	116	892

Etappe 2 Mittersill - Lienz, 118 km en 2530 hoogtemeters. Hoogtewinst Aankomst-Start: -218m

Plaats	wegnr.	km	hm	Plaats	wegnr.	km	hm
Gasthof Raidbach	lok./B108	0	892	Gasthof Fuscher Lacke	B107	62	2257
Stuhlfelden	lok./B168	8	789	Hochtor	B107	66	2504
Uttendorf	B168	11	776	afslag Fr-Joseph Höhe	B107	73	1853
Steindorf / Niedernsill	B168	17	774	Heiligenblut am Grossgl.	B107	81	1295
Piesendorf	B168/lok.	23	762	Grosskirchheim	B107	91	1005
Bruck a/d Grossglockn.	B107	33	761	Mortschach	B107	97	942
Fusch an/d Gossglockn.	B107	40	820	Winklern	B107	103	935
Ferleiten	B107	46	1143	Iselsberg Pass	B107	108	1204
Gasthof Piffkar	B107	51	1605	Nussdorf Debant	B107a/100	115	674
afslag Edelweisspitze	B107	60	2384	Hotel Sonne Lienz	B100/lok.	118	674
Torlkopf	B017	60	2429				

Etappe 3 Lienz - Millstatt, 116 km en 1660 hoogtemeters. Hoogtewinst Aankomst-Start: -45m

Plaats	wegnr.	km	hm	Plaats	wegnr.	km	hm
Hotel Sonne Lienz	lokaal	0	674	Jenig	lokaal	56	600
Nikelsdorf	L27	14	633	Rattendorf	lokaal	56	600
Unterpirkach	B100	17	633	Tröpolach	lokaal	59	604
Oberdrauburg/Waidach	B110	21	628	Hermago-Presseger See	B111	67	590
Gailberg Sattel	B110	27	991	Ober- / Untervellach	B111	69	590
Laas	B110	32	825	Förolach	B111	75	605
Kötschach	B111	34	701	St Stephan im Gailtal	L33	79	830
St Daniel	B111	39	683	Windische Höhe	L33	84	1110
Dellach	B111	41	669	tussendalletje	L33	90	863
Grafendorf	B111	43	650	tussenklimmetje	L33	91	948
Gundersheim	B111	45	654	Nikelsdorf	L32	97	594
Reisach	B111	47	647	Feistritz an der Drau	L39	99	512
Kirchbach	B111	50	631	Döbriach	B98	109	591
Tressdorf	B111	51	616	Dellach	B98	113	643
Waidegg	B111	54	618	See-Villa, Millstatt	B98	116	588

Etappe 4 Millstatt - Mauterndorf, 95 km en 2720 hoogtemeters. Hoogtewinst Aankomst-Start: 533m

Plaats	wegnr.	km	hm	Plaats	wegnr.	km	hm
See-Villa, Millstatt	B98	0	588	Windebensee	L19	45	1898
Dellach	B98	4	643	Gasthof Glockenhütte	L19	46	1990
Döbriach	B98	8	591	tussendalletje	L19	53	1540
Radenthein	B88	14	735	Eisentalhöhe	L19	59	2049
Bad Kleinkirchheim	B88	22	1071	Wirthaus Raufner (tol)	L19	67	1472
Wiedweg	B95	25	1099	Schönfeld Pass	L267/L225	71	1768
Patergassen	B95	27	1016	Greinwiesen	B99	88	1097
Ebene Reichenau	B95/L19	33	1066	Hotel-Post, Mauterndorf	lokaal	95	1121
Unterwinkl	L19	34	1110				

Etappe 5 Mauterndorf - Rauris, 110 km en 2100 hoogtemeters. Hoogtewinst Aankomst-Start: -192m

Plaats	wegnr.	km	hm	Plaats	wegnr.	km	hm
Hotel-Post, Mauterndorf	B99	0	1121	Bisschofshofen	B159	64	543
Tweng	B99	10	1235	Mittterberghütte	B164	67	552
Tauern Pass	B99	17	1738	Mühlback am Hochkönig	B164	76	832
Obertauern	B99	18	1733	Dientner Sattel	B164	83	1380
Untertauern	B99	28	991	Dienten am Hochkönig	L216	87	1056
Radstadt	B99	38	825	Tussendalletje	L216	97	670
Altenmarkt im Pongau	B99	42	841	Embach	L266	102	991
Eben im Pongau	B99	46	861	Top ?? Col	L266/L112	103	1029
Hüttau	B99	54	698	Rauriserhof, Rauris	L112/lok.	110	929
Poham	B99/B159	58	614				

Etappe 6 Rauris - Wörgl, 118 km en 1175 hoogtemeters. Hoogtewinst Aankomst-Start: -245m

Plaats	wegnr.	km	hm	Plaats	wegnr.	km	hm
Rauriserhof, Rauris	lok./L112	0	929	Rosenegg	B164	67	750
Taxenbach	B311	10	726	Sankt Johann in Tirol	B161	76	659
Gries	B311	16	746	Oberndorf in Tirol	B161	80	687
Bruck a/d Grossglockner.	L311	20	758	Friedensiedl.-->Kb. Horn	B161	84	717
Zell am See	L311	26,6	761	Kitzbühel	lok./B170	87	756
Maishofen	L311	31	774	Kirchberg in Tirol	B170	93	810
S'felden am Stein.Meer	lok./B164	39	725	Jagerkapelle (top)	B170	96	829
Leogang	B164	45,5	775	Brixen im Thale	B170	99	793
Hütten	B164	49	836	Westendorf	B170	102	744
Griessen	B164	53	961	Elsbethen	L205/L41	106	612
Griessen Pass	B164	56	967	top	L41	111	880
Hochfilzen	B164	58	964	Niederau	L3	114	800
Fieberbrunn	B164	64,5	777	Hennersbergerhof	L3	118	684

Statistieken GBBT 2013

Datum	van	naar	afstand, km	tijd, hh:mm:ss	gemiddelde, km/u	maximum, km/u	hoogte- meters	daal- meters
31-08-2013	Wörgl	Mittersill						
01-09-2013	Mittersill	Lienz						
02-09-2013	Lienz	Millstatt						
03-09-2013								
04-09-2013	Millstatt	Mauterndorf						
05-09-2013	Mauterndorf	Rauris						
06-09-2013	Rauris	Wörgl						

